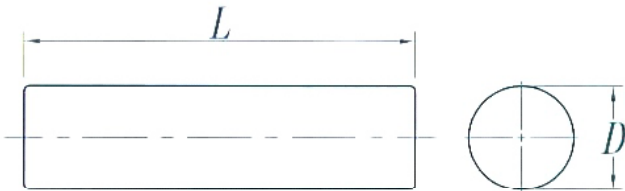


## 磁棒 Bar-Rod Guides

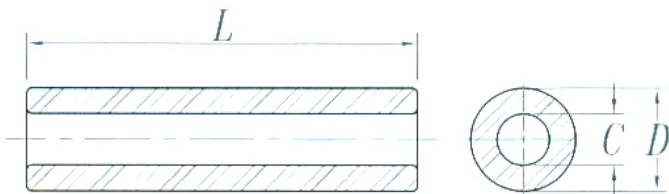


磁棒規格範圍(Rod dimension)

外徑 (D) mm	長度 (L) mm max
0.5~13	2000

磁棒兩端形狀可依客戶要求，作成平面狀、彈頭狀、斜面狀…等等。

## 磁管 Tube Guides



磁管規格範圍(Tube dimension)

外徑 (D) mm	內徑 (C) mm	長度 (L) mm max
10~25	6~21	2000
2~10	1~7	500
1~2	0.5~1.5	200

可以根據客戶的需求提供各種不同尺寸及粗糙度  
We are able to supply various size with specified roughness.